

Dépistage du VIH en 2011

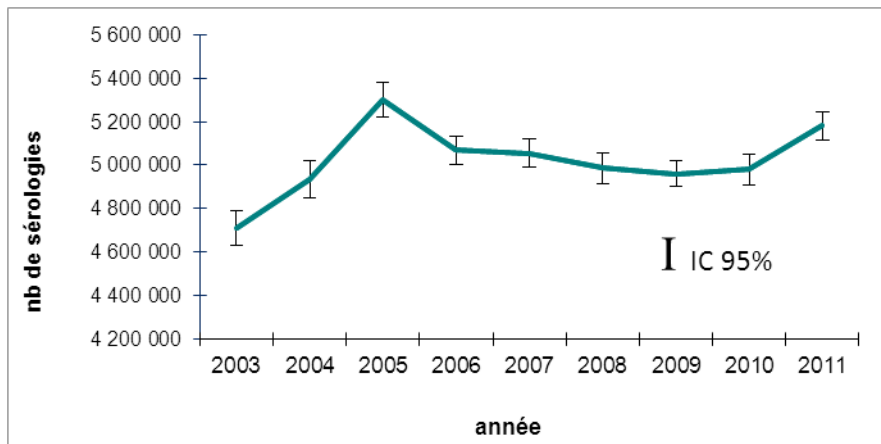
Unité VIH/sida-IST-hépatites B et C,
Institut de Veille Sanitaire

Réunion des Associations
20 Novembre 2012

En 2011, 5,2 millions de sérologies VIH réalisées et environ 10 500 sérologies positives

Nombre de sérologies VIH dans l'ensemble des laboratoires

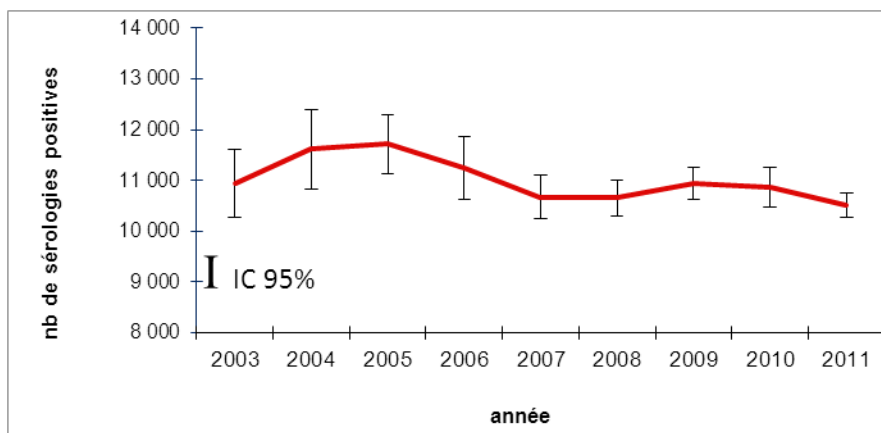
➔ +4% en 2011



dont 7% en CDAG

Nombre de sérologies VIH positives dans l'ensemble des laboratoires

stable

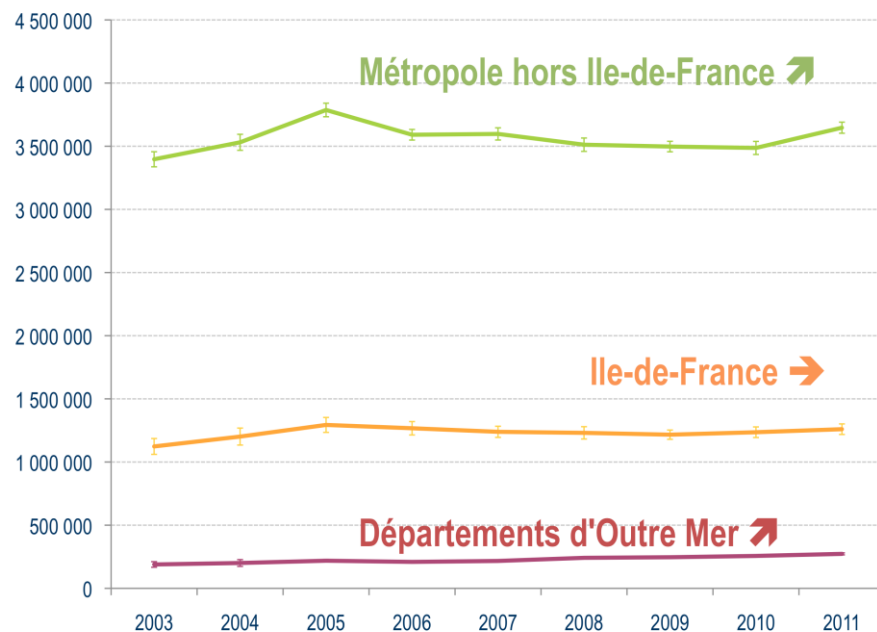
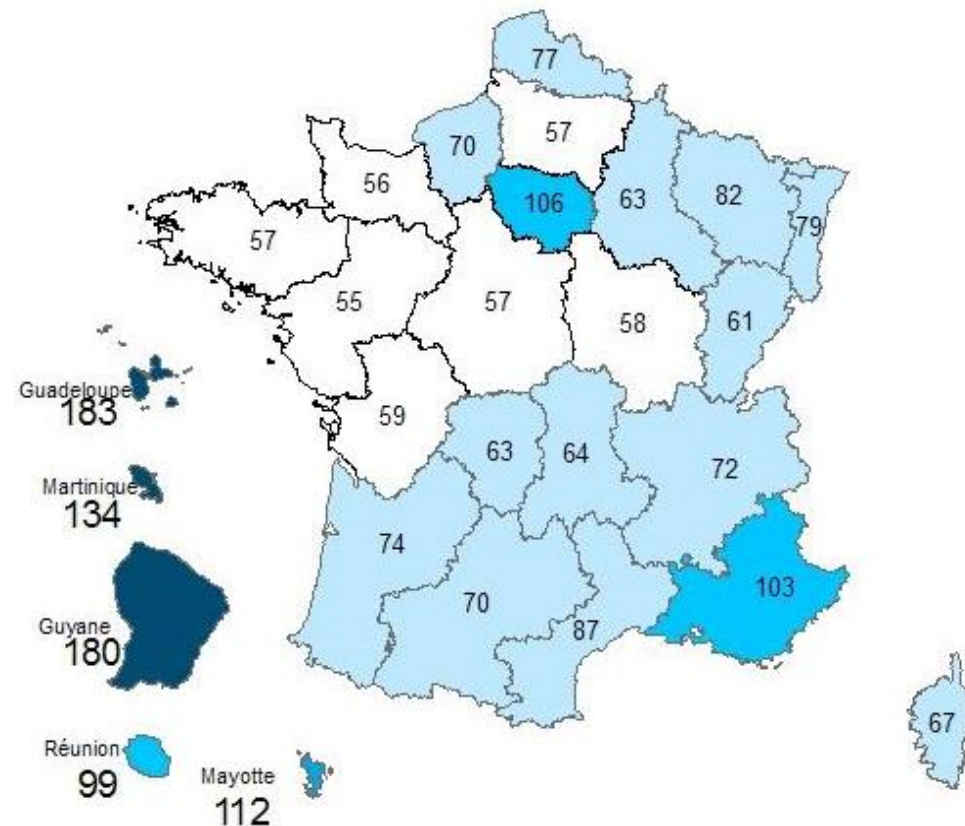


dont 12% en CDAG

Une activité de dépistage plus importante dans les DOM, en Ile-de-France et en Paca

2011

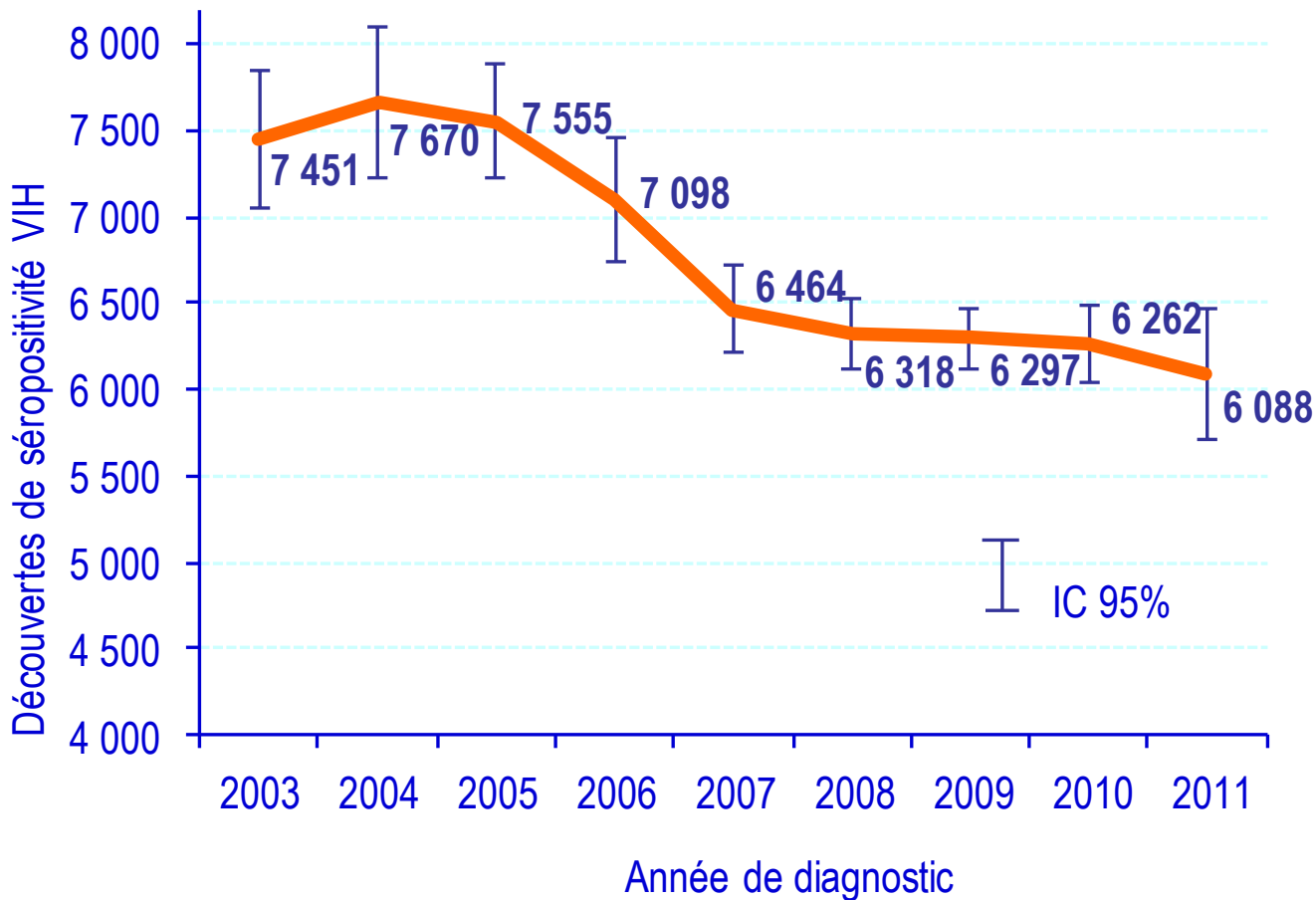
2003-2011



79 sérologies VIH réalisées en 2011 pour 1 000 habitants

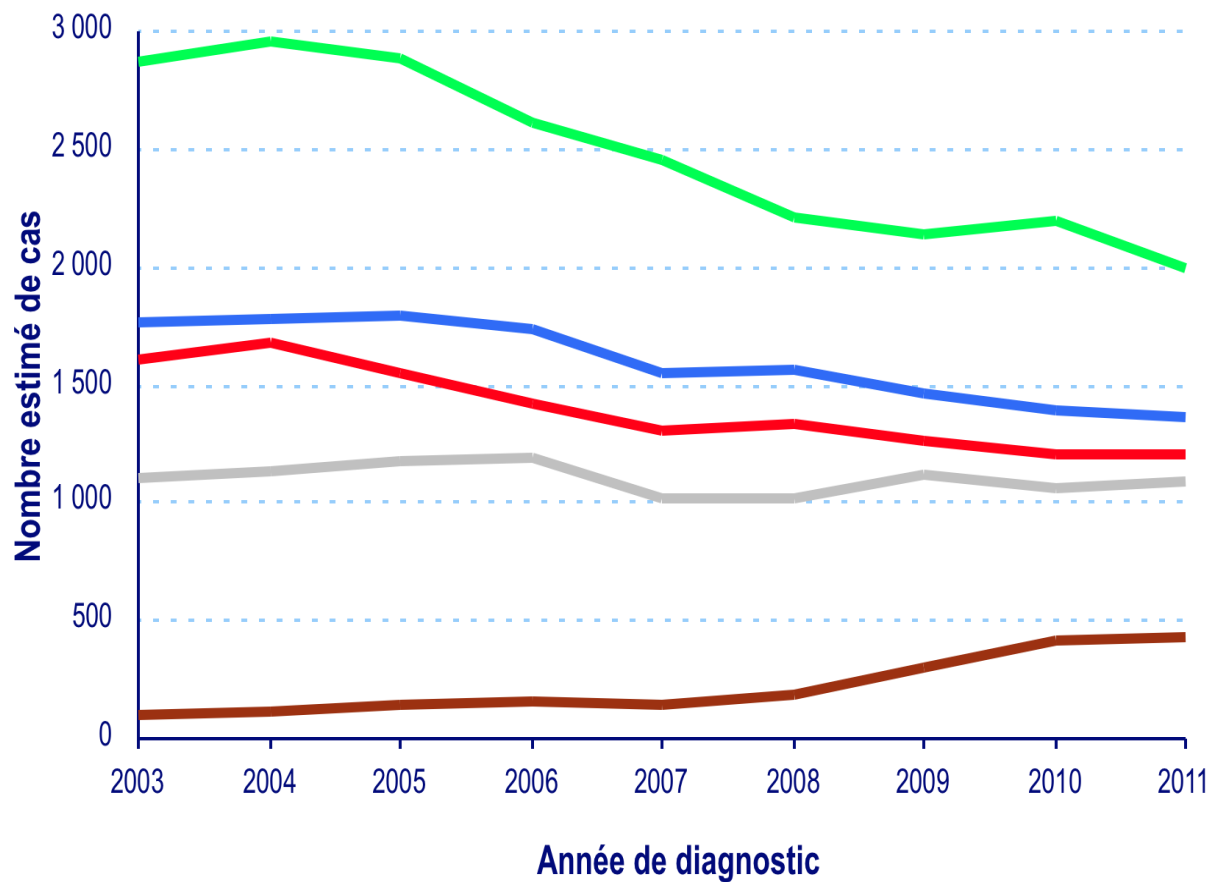


Environ 6 100 personnes ont découvert leur séropositivité VIH en 2011



Source : InVS, données DO VIH au 31/12/2011 corrigées pour les délais, la sous déclaration et les valeurs manquantes

Motif de dépistage des personnes découvrant leur séropositivité VIH



En 2011 :

Signes cliniques,
biologiques : 33%

Exposition récente : 22%

Bilans, grossesse : 20%

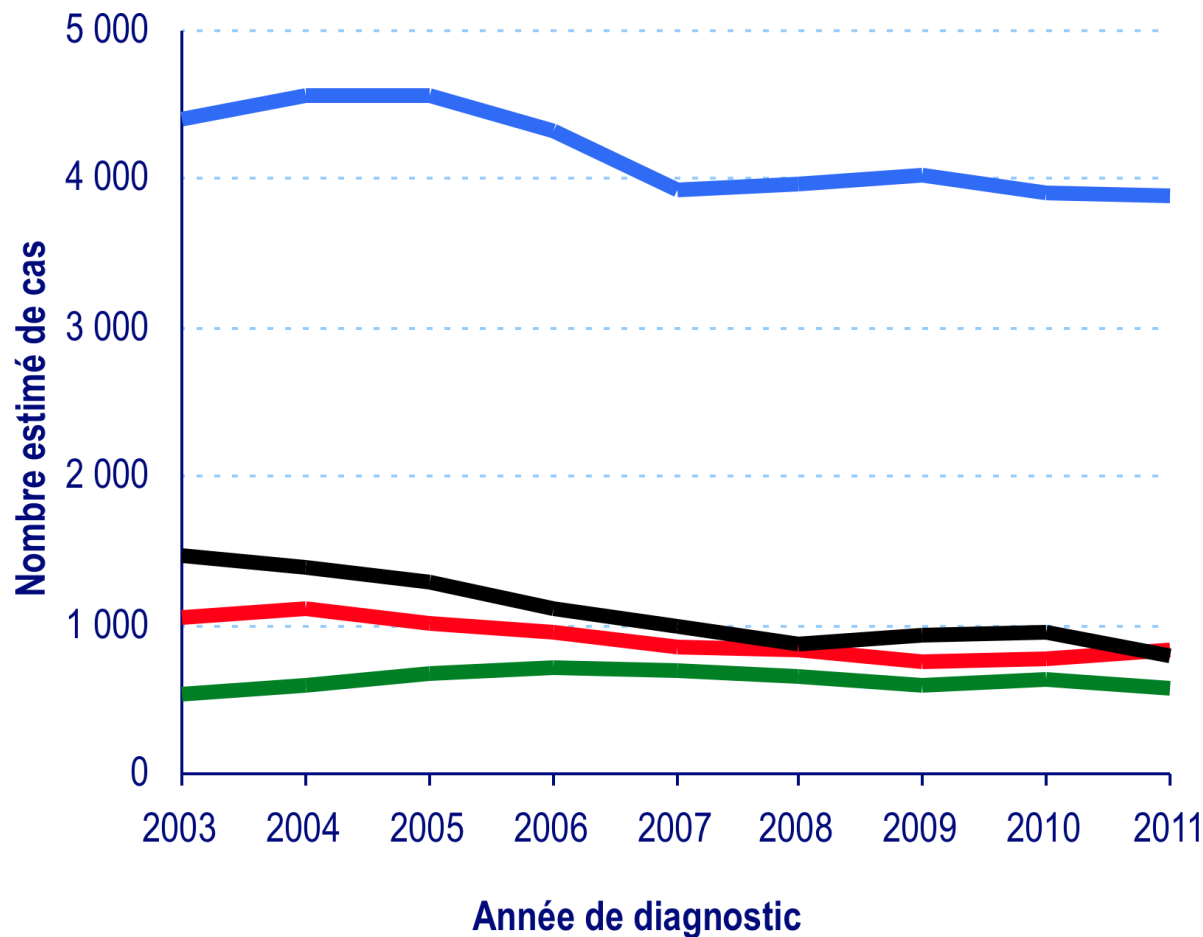
Prise en charge, autre : 18%

Dépistage orienté* : 7%

* La catégorie « Dépistage orienté » regroupe les personnes vues en consultation pour une pathologie autre que le VIH (ex hépatites) ou dans un contexte suggérant une contamination possible (prise de risque ancienne, arrivée d'un pays où l'épidémie est généralisée, etc)

Source : InVS, données DO VIH au 31/12/2011 corrigées pour les délais, la sous déclaration et les valeurs manquantes

Stade clinique lors de la découverte de séropositivité VIH



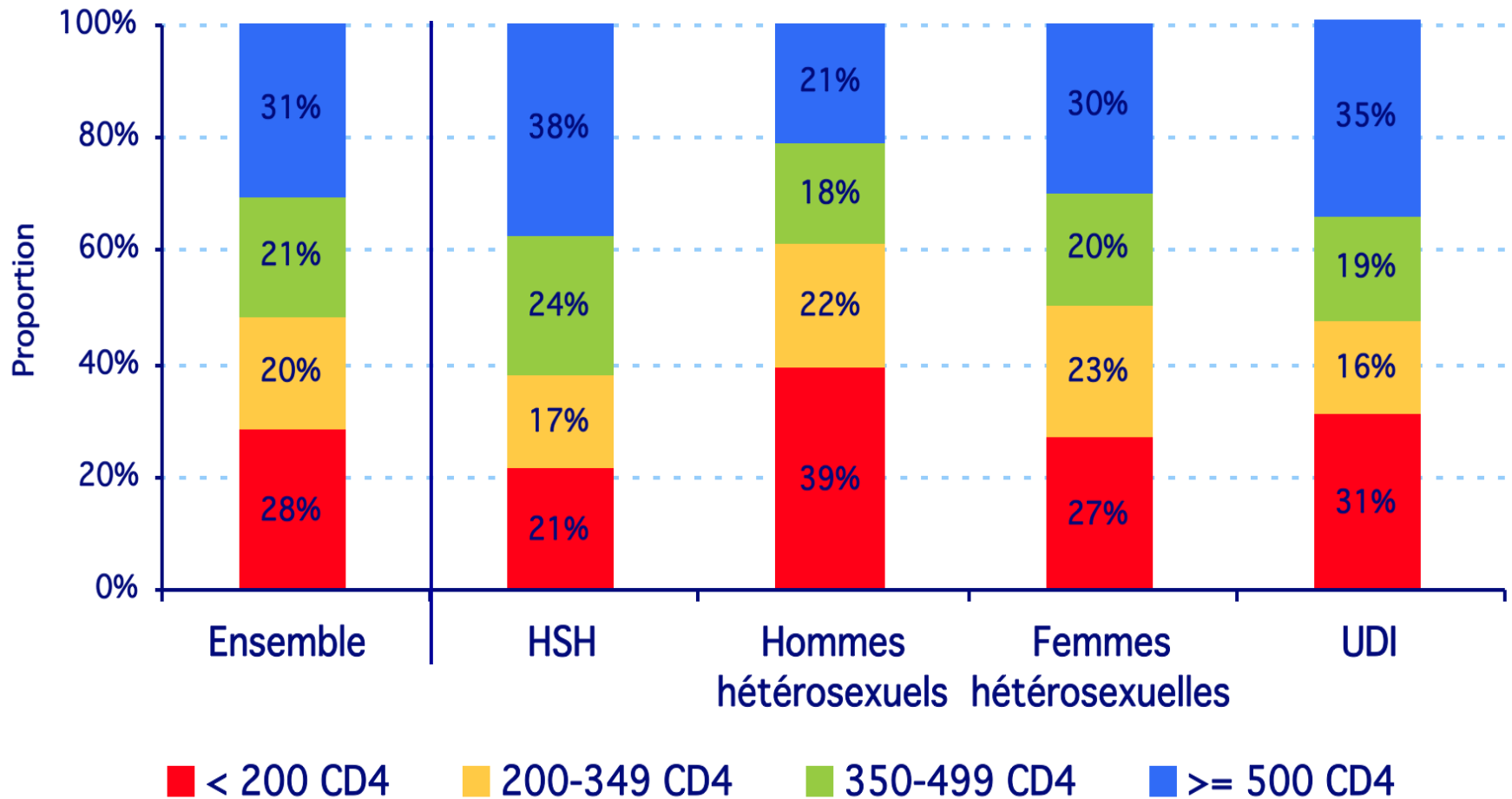
En 2011 :
asymptomatique : 64%

sida : 13%

symptomatique
non sida : 13%

primo-infection : 10%

Nombre de CD4 lors de la découverte de séropositivité VIH en 2011



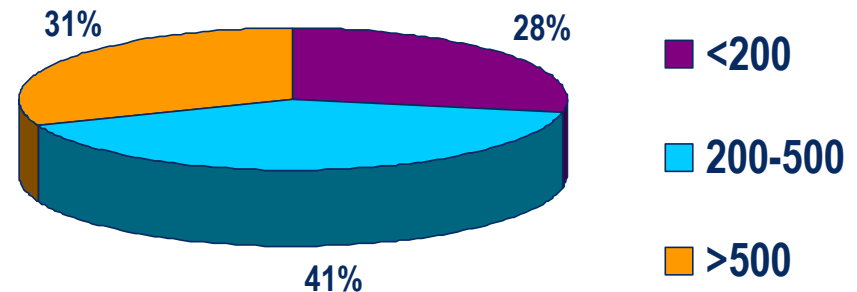
Deux indicateurs pour évaluer le caractère précoce/tardif du diagnostic

Stade clinique :

- 13% stade sida en 2011
- 10% primo-infection

Statut immunologique :

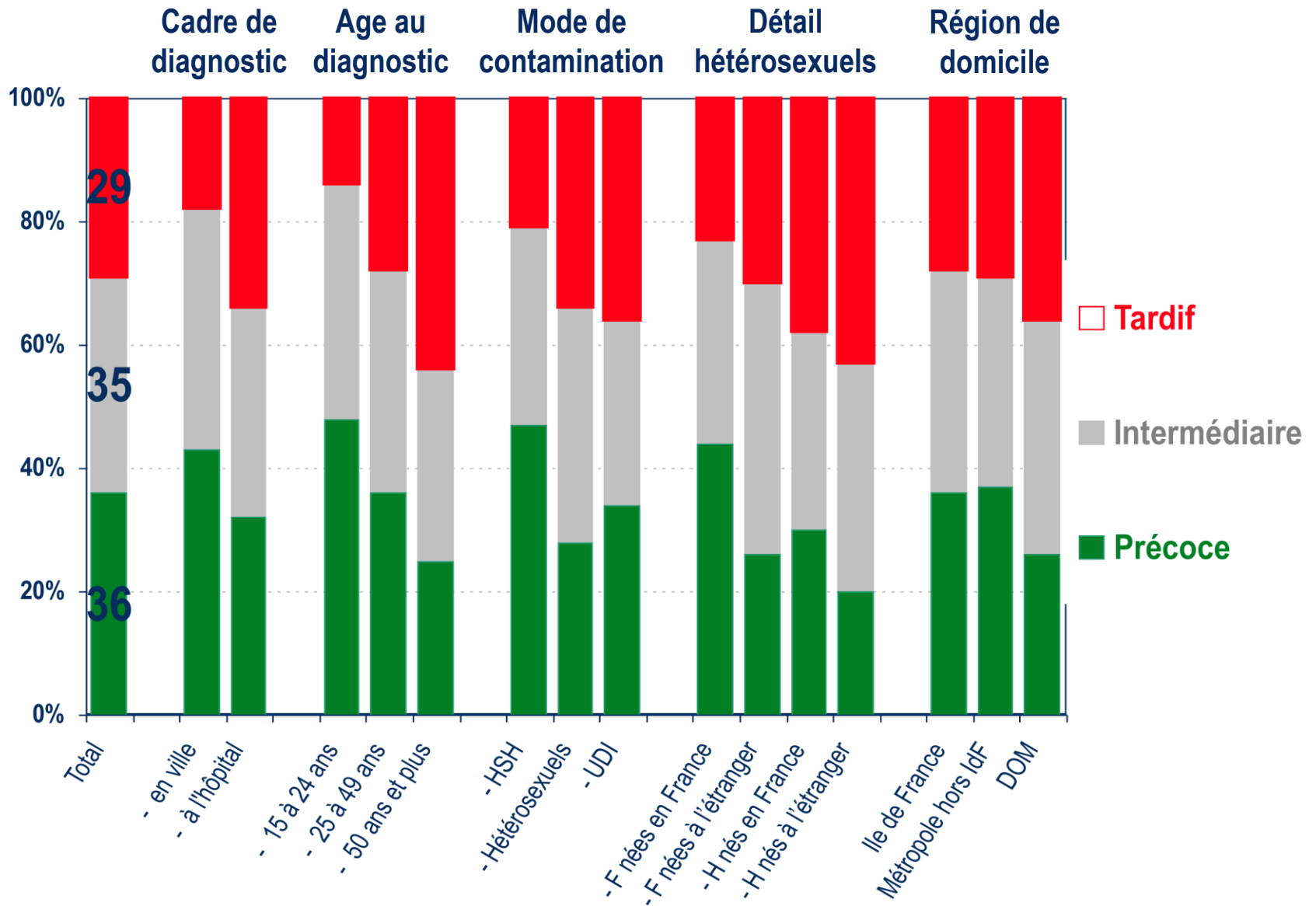
- 28% < 200 CD4/ mm³ en 2011



... qui peuvent être combinés en un seul indicateur :

stade clinique	statut immunologique		
	<200 CD4	200-499 CD4	>=500 CD4
PIV	Précoce		
Asymptomatique	Tardif	Inter-médiaire	Précoce
Symptomatique non sida			
Sida	Tardif		

Découvertes de séropositivité VIH en 2011 : diagnostics précoces / tardifs



Comparaison des personnes ayant découvert leur séropositivité précocement ou très tardivement, en 2011

Les personnes diagnostiquées précocement sont plus souvent:

- jeunes (14% de 15-24 ans)
- nées en France (66%)
- contaminées par rapports homosexuels (52%)
- dépistées suite à une prise de risque récente (29%)

Les personnes diagnostiquées très tardivement sont plus souvent :

- âgées (un quart ont 50 ans ou +)
- nées en Afrique subsaharienne (39%)
- contaminées par rapports hétérosexuels (68%)
- dépistées en raison de signes cliniques (58%)

Conclusion

Décembre 2010 :

Avec l'application des mesures du plan VIH/sida IST 2010-2014 on devrait constater

- Dépistage :
 - ↗ nombre de sérologies réalisées
 - ↗ nombre de sérologies positives
- DO :
 - ↗ nombre et proportion de diagnostics à un stade asymptomatique
 - Dans un deuxième temps, ↘ nombre de diagnostics au stade sida ou à moins de 200 CD4.

Décembre 2012 :

- augmentation modérée en 2011 du nombre de sérologies VIH réalisées, mais :
 - pas d'augmentation du nombre de sérologies positives
 - stabilité du nombre de diagnostics à un stade asymptomatique
 - Pourquoi : progression limitée du dépistage? recul insuffisant?
- TROD encore marginal en 2011



Remerciements

- Biologistes participant à LaboVIH
(89% des biologistes en 2011)
- Professionnels de santé participant à la déclaration obligatoire du VIH : biologistes, médecins, TEC
- Médecins de santé publique des ARS et leurs collaborateurs